



Basiswerking SluiS

Informatieblad
November 2018



Sluitend Samenwerken

Bij gegronde zorgen over de gezondheid of veiligheid van Rotterdammers, is het van belang dat alle betrokken professionals effectief en in samenhang met elkaar opereren. Een sluitende aanpak begint bij het weten welke professionals betrokken zijn bij een persoon, zodat deze professionals vervolgens kunnen samenwerken. SluiS ondersteunt u als professional om die samenwerking te kunnen realiseren.

SluiS staat voor Sluitend Samenwerken. Het is een ondersteunend computersysteem (verwijsindex) voor professionals om personen te kunnen signaleren, zodat duidelijk wordt wie nog meer betrokken is bij dezelfde persoon. De professionals uit de domeinen (geestelijke) gezondheidszorg, maatschappelijke ondersteuning, onderwijs, werk & inkomen, welzijn, wonen en veiligheid kunnen in SluiS een signaal afgeven voor de persoon waar ze bij betrokken zijn. SluiS matcht die professionals met elkaar.

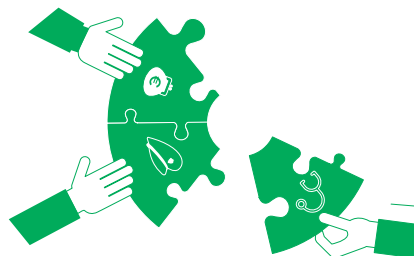
Hoe werkt SluiS?

1. Signaal afgeven



- Voorafgaand aan het afgeven van een signaal in SluiS is toestemming van de persoon nodig. Voor de jeugd tot 23 jaar is vanwege de Jeugdwet geen toestemming nodig; er is wel een informatieplicht.
- Op basis van het in het convenant opgenomen afwegingskader kan een signaal worden afgegeven in SluiS.
- Het signaal wordt afgegeven door middel van een webapplicatie, app en/of een koppeling met het primaire registratiesysteem van de professional.
- In SluiS staat alleen maar dat meerdere professionals op hetzelfde moment bij een persoon betrokken zijn, niet waarom.

2. Match



- Wanneer twee of meer signalen zijn afgegeven over één persoon, ontstaat een match.
- Direct na het ontstaan van een match krijgen de betrokken professionals elkaars contactgegevens via de mail.
- Matchinformatie is alleen zichtbaar voor de professionals die een signaal hebben afgegeven.

3. Samenwerken



- Na een match kan de samenwerking worden georganiseerd.
- SluiS legt vast welke betrokken professionals de regie neemt bij het organiseren van de samenwerking.
- Indien de samenwerking stagneert, kan er contact opgenomen worden met een specifiek door de gemeente aangewezen functionaris.