

A nighttime photograph of a city skyline featuring a prominent cable-stayed bridge with a tall, illuminated pylon. The bridge spans across a body of water, and the city buildings in the background are lit up, reflecting on the water's surface.

Samen voor kwetsbare ouderen 010

Komen van problemen naar analyse en aanpak

Belianne de Kock
Inge Schonagen

De oorsprong



Richting en verbinding! centrale keten?



Draagvlak creëren voor idee

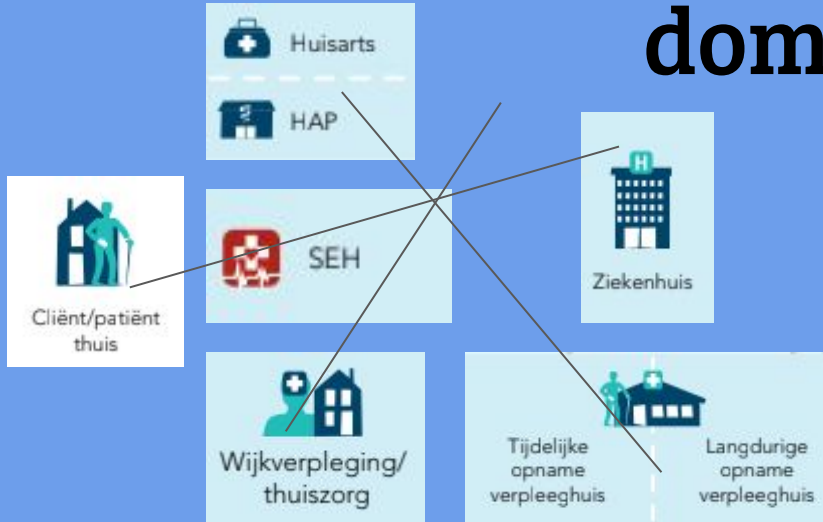


De brancheorganisatie van zorgondernemers in regio Rotterdam

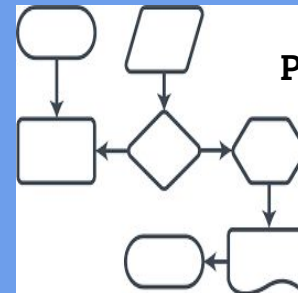
Analyse: problemen in de keten vanuit de klantreis



Opdracht 1: schets de lijnen en benoem de knelpunten in de overdracht of samenwerking tussen onderstaande domeinen



Samenwerking

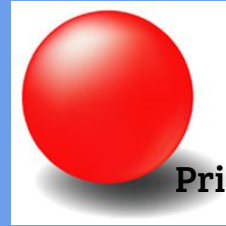


Proces

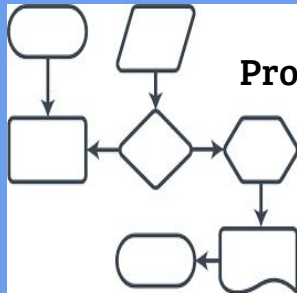
Opdracht 2: prioriteer en zoek quick wins



Samenwerking



Prioriteit

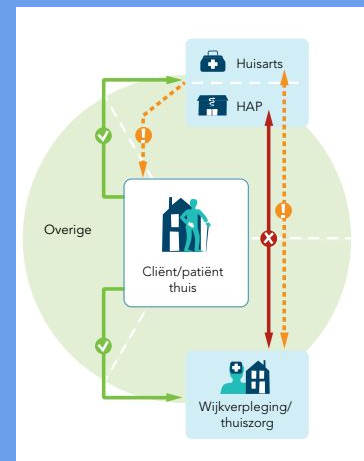
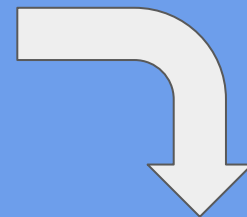
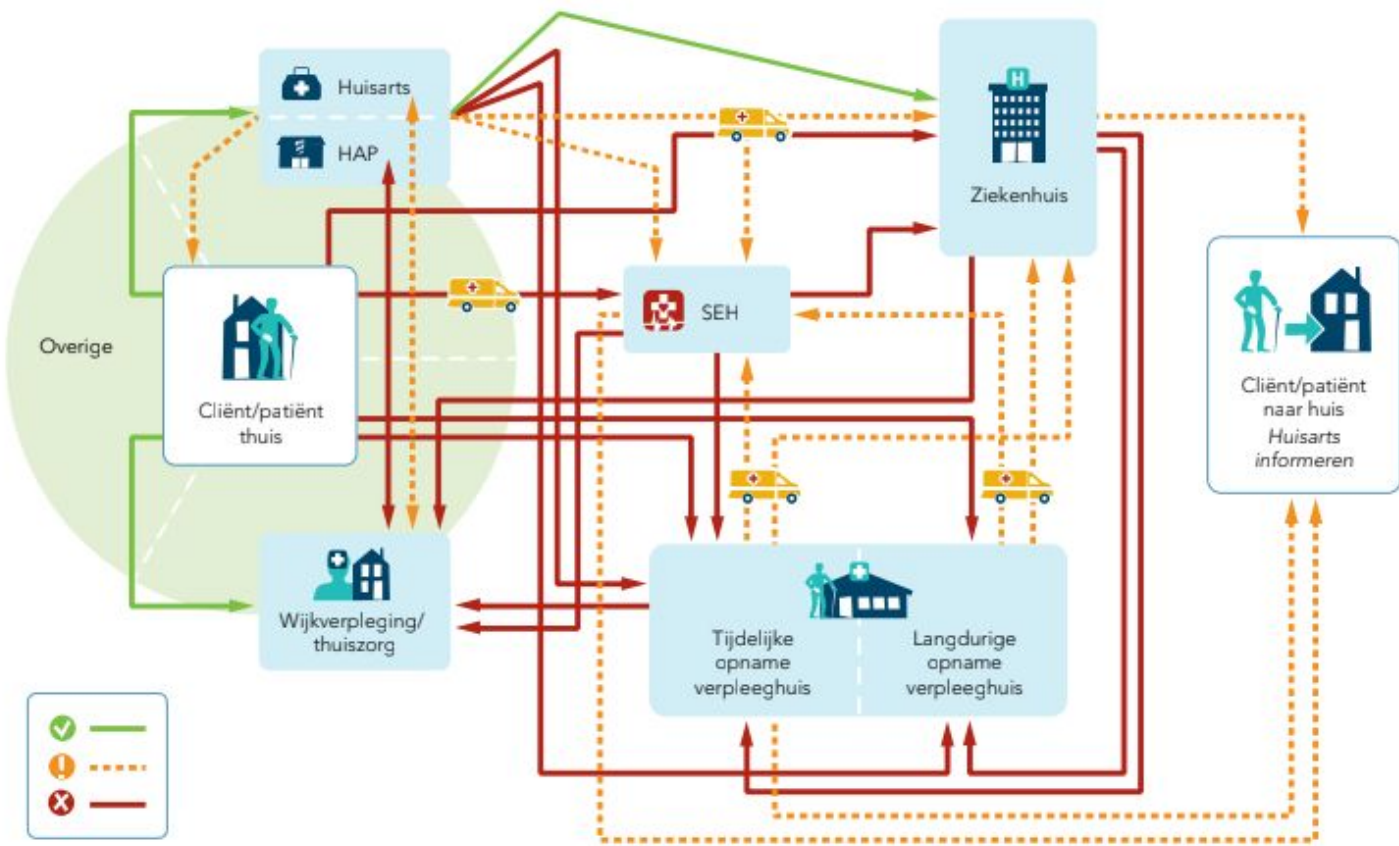


Proces



Quick win

Totaaloverzicht



Opdracht 3: op agenda, wat dan?

Welke stappen zou jij nu inzetten na een dergelijke analyse?

Wat is nodig is om te komen tot aanpak?

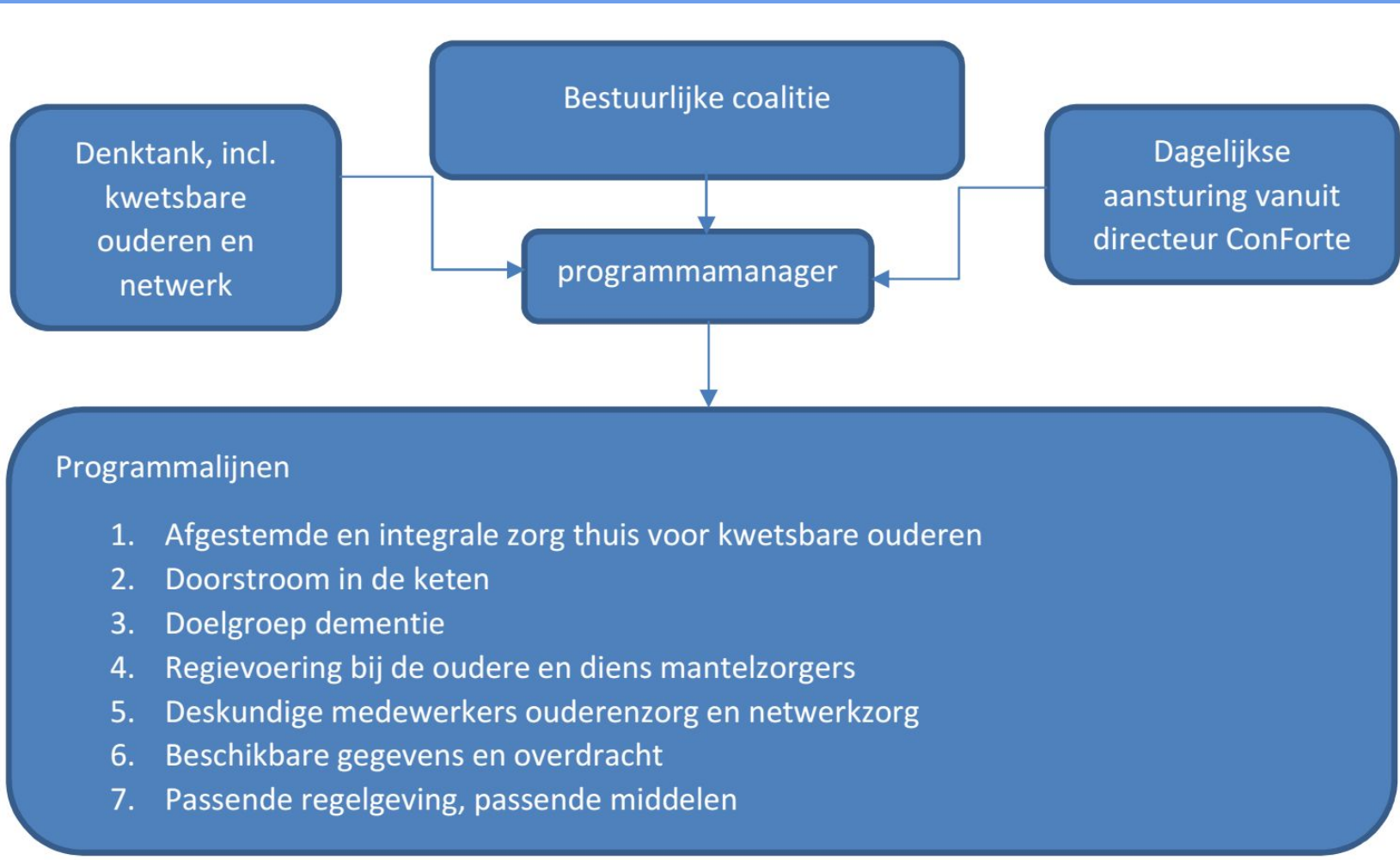
Stappen na analyse

1. Erkenning van de problematiek

2. Plan van aanpak. Onderdelen:

- **Korte termijn: 'quick wins' en beoogde initiatiefnemers**
- **Organisatorische vormgeving:**
 - **Vormen regionale coalitie**
 - **Structuur programma**
 - **Contouren programmaplan**
- **Planning, financiering en communicatie**

3. Programmaopdracht



Partijen in de keten



Vraag

1. Wat hebben we gemist?
2. Mogelijke suggesties voor aanpak?



Dilemma's

The background of the slide is a photograph of a port or shipping yard. It features several tall stacks of colorful shipping containers in shades of red, blue, yellow, and white. A large blue gantry crane is visible in the upper part of the image, spanning across the stacks. The sky is a pale, overcast blue. The overall scene is industrial and busy.

-
- **Breed versus smal**
- **Inhoud en strategisch**
- **Beschikbaarheid data en procesgegevens**
- **Inzet voor werkgroepen**

Advies

Suggesties op dilemma's





Samen voor kwetsbare ouderen 010

Komen van praten naar analyse en aanpak